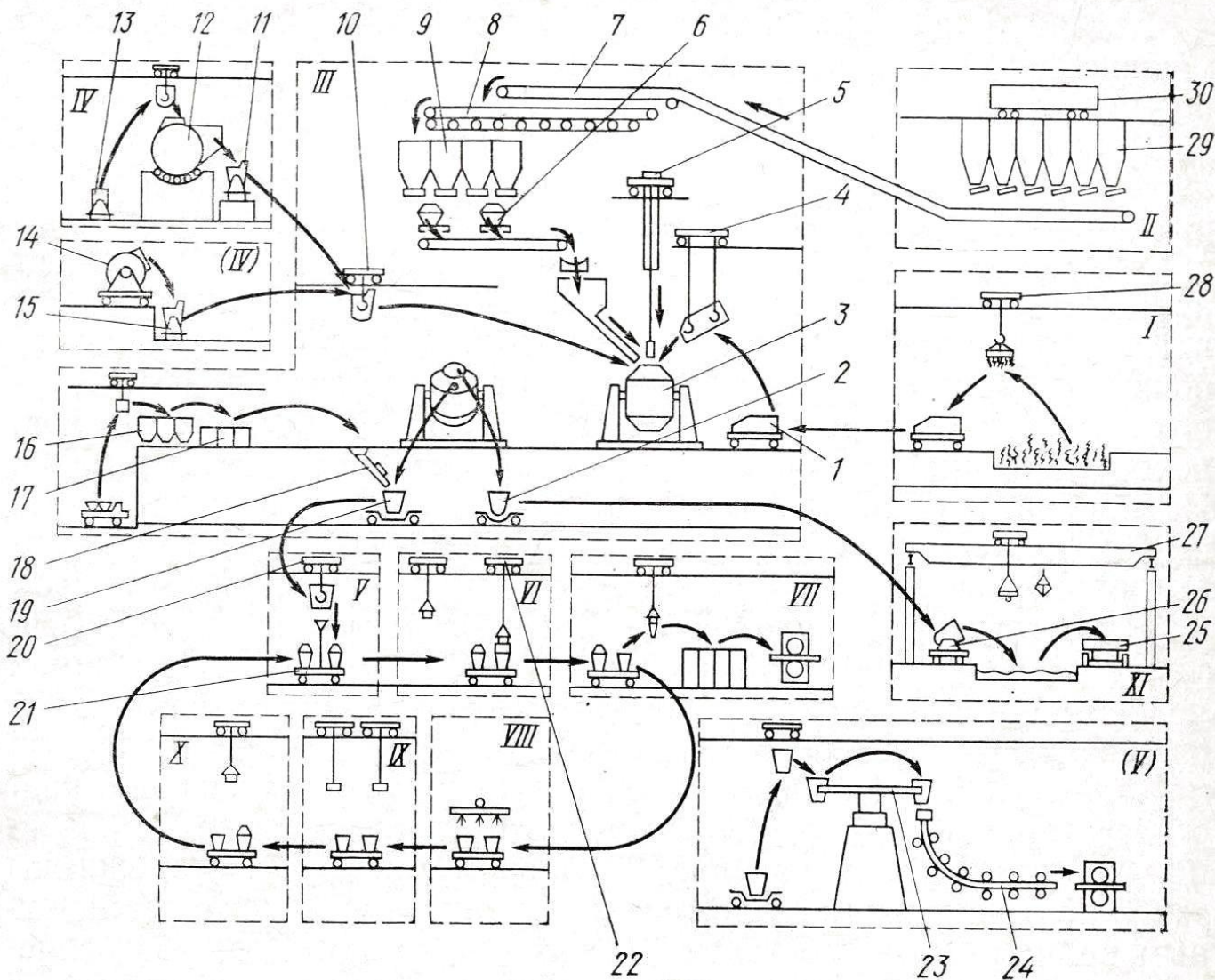
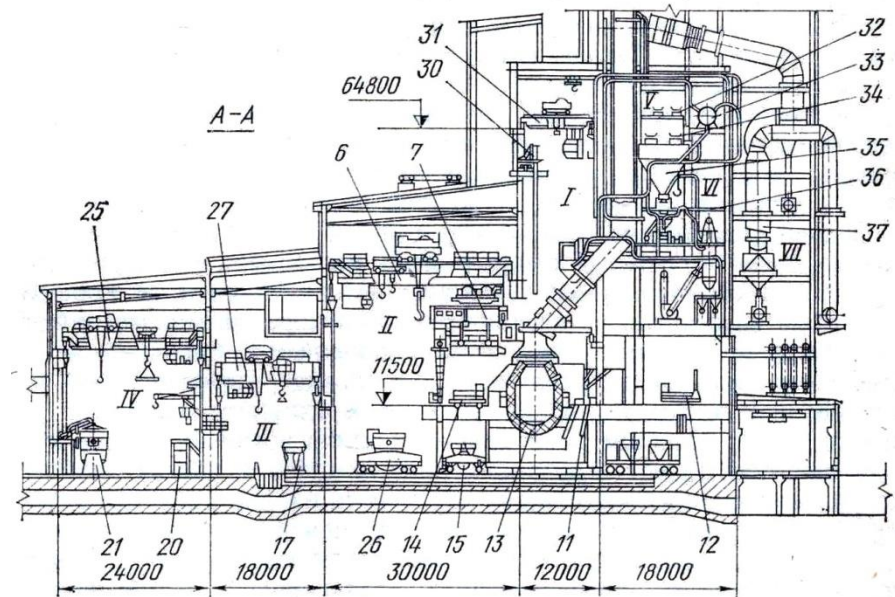
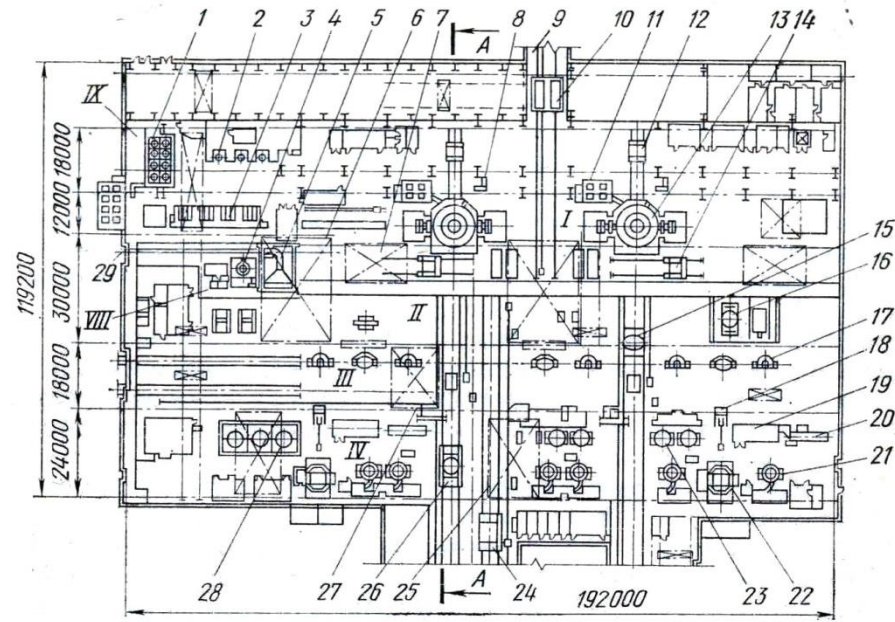


Кислородно-конверторный цех

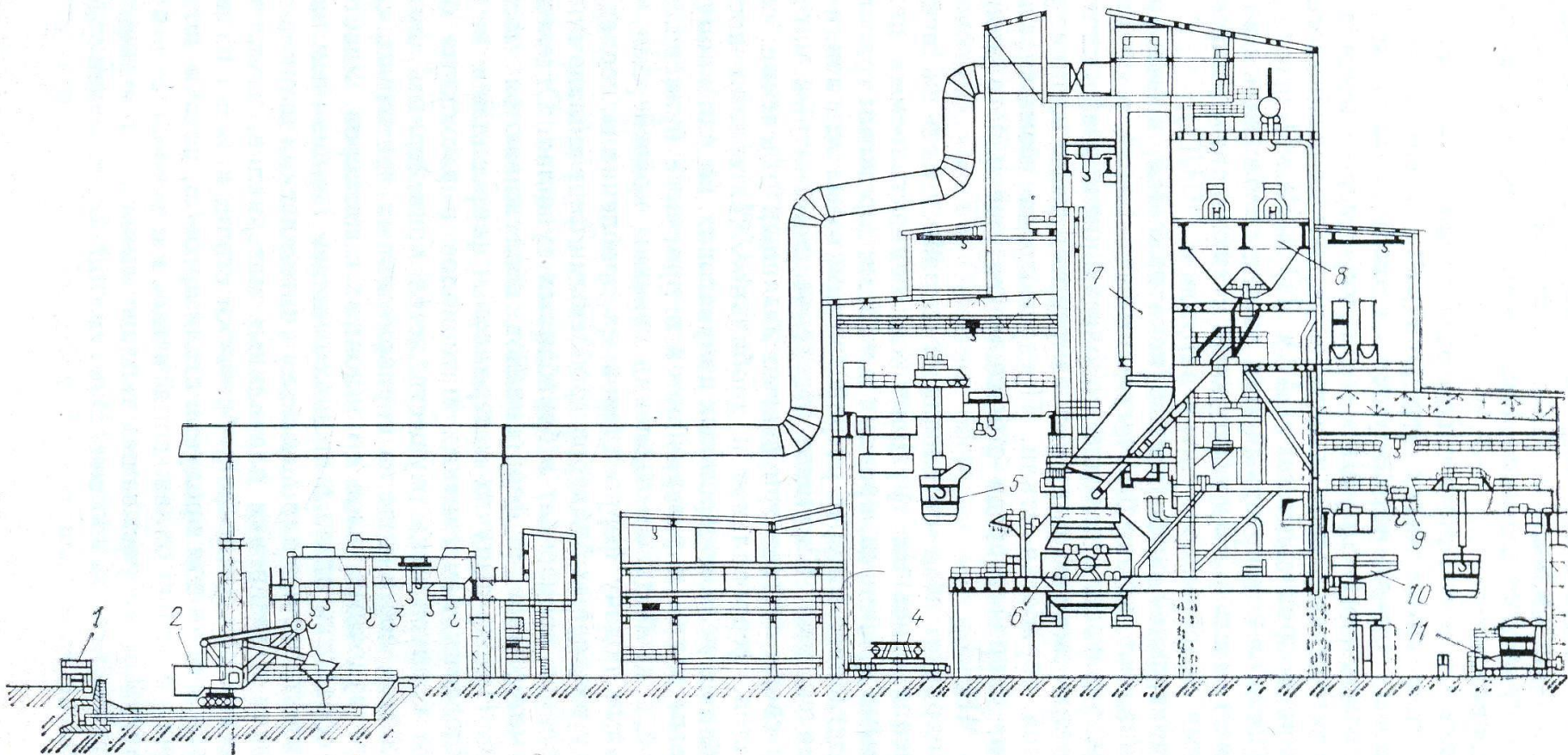
Схема грузопотоков кислородно-конвертерного цеха



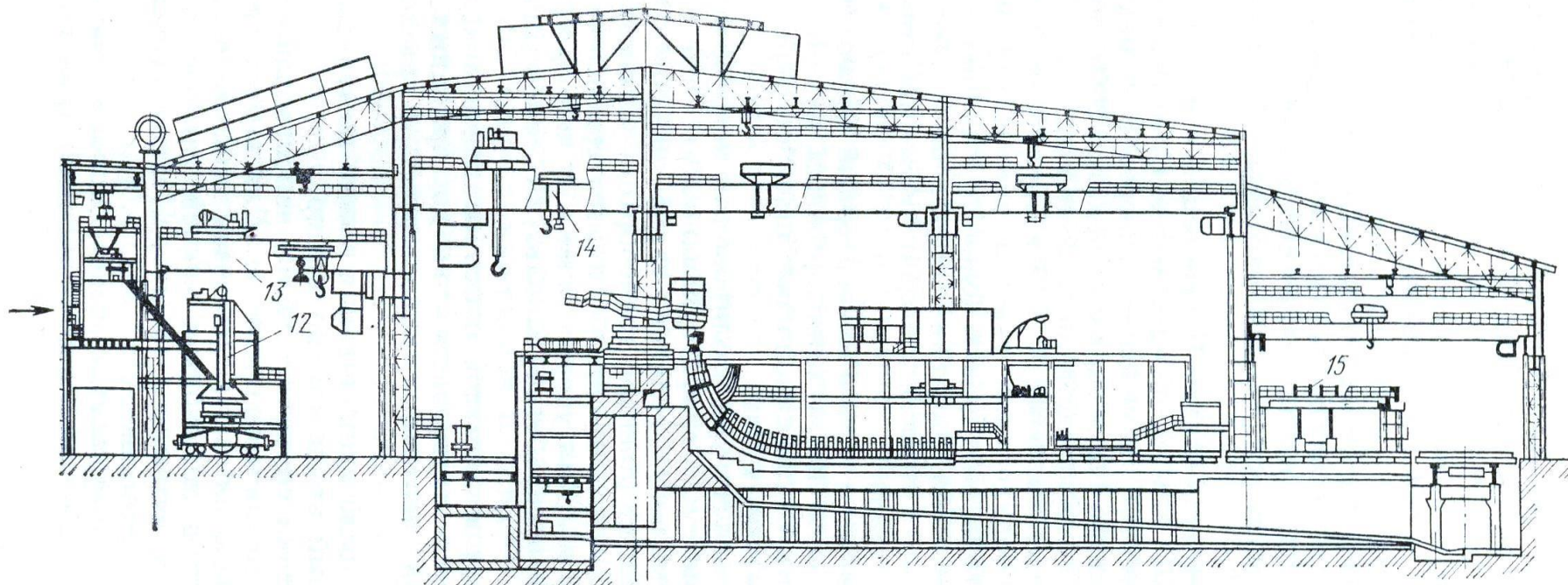
План и разрез кислородно-конвертерного цеха с двумя конвертерами



Разрез кислородно-конвертерного цеха



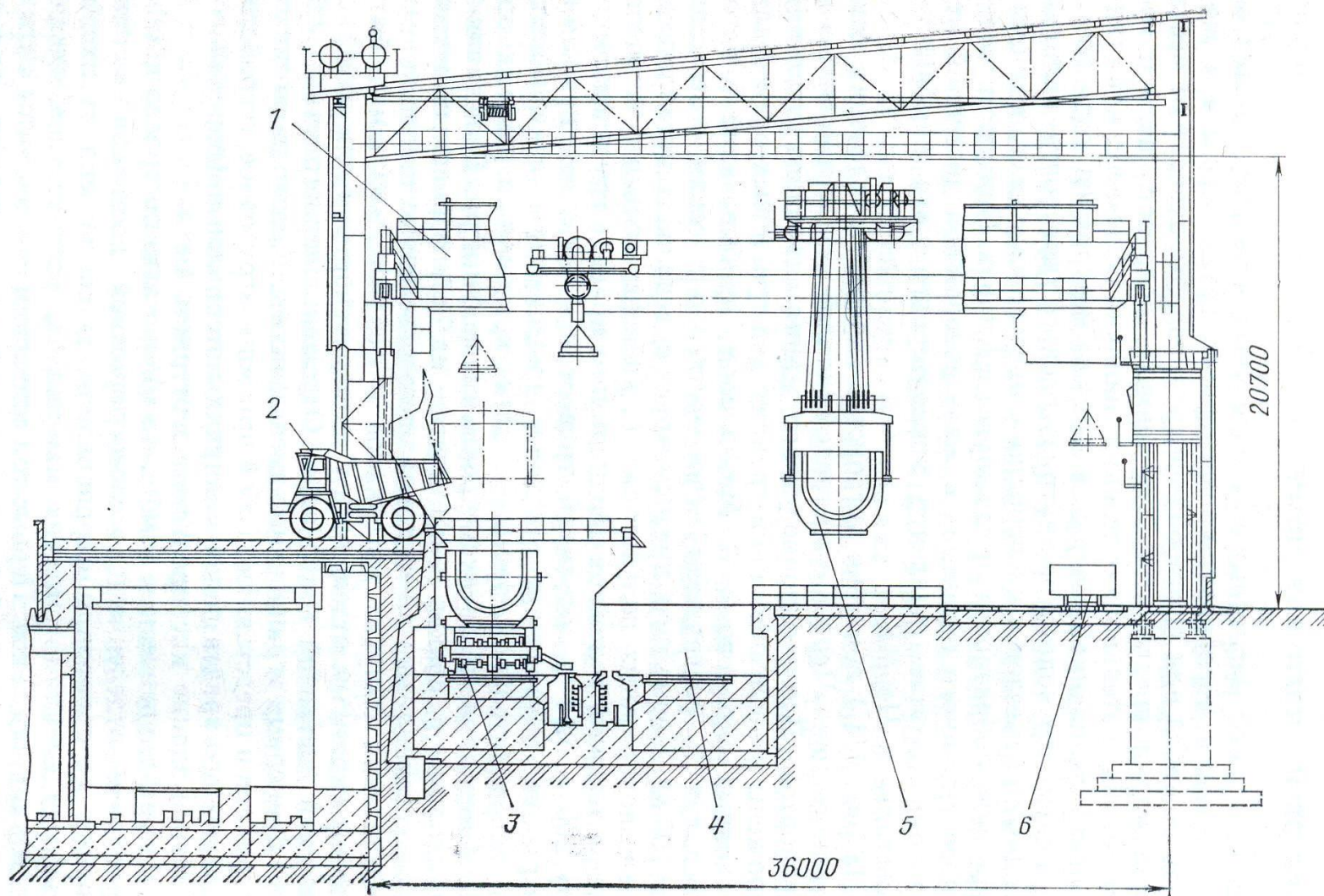
Разрез совмещенного цеха (ккц и мнлз)



Разрез конвертерного цеха с МНЛЗ Череповецкого металлургического комбината:

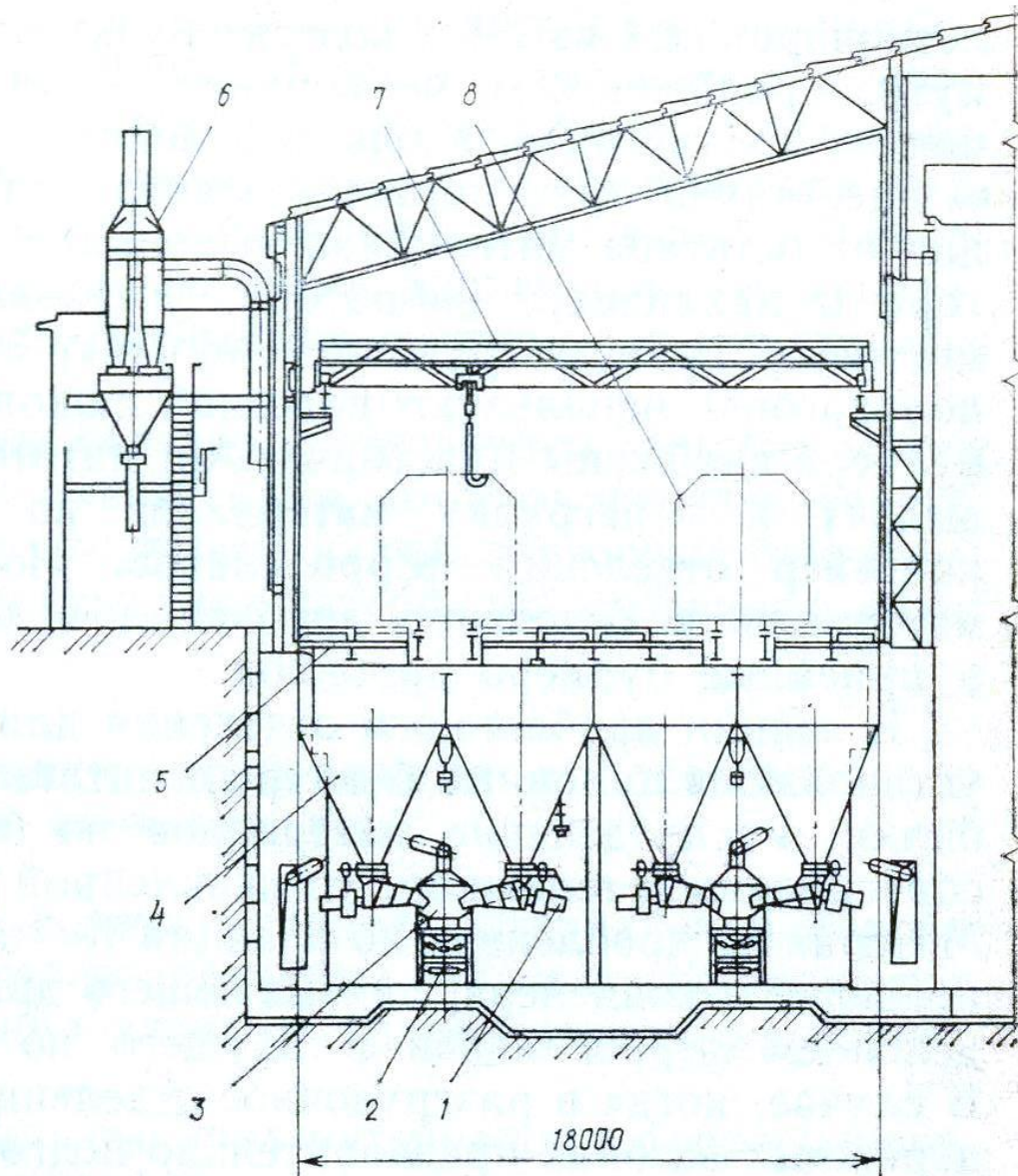
1 — автосамосвал; 2 — экскаватор; 3 — мостовой кран; 4 — самоходный шлаковоз; 5 — заливочный кран; 6 — конвертер; 7 — охладители отходящих газов; 8 — бункера для сыпучих материалов; 9 — мостовой кран; 10 — консольный кран; 11 — самоходный сталевоz; 12 — установка стабилизации и доводки металла в ковше; 13, 14 — разливочные краны; 15 — рольганг-тележка

Скраповое отделение



Скрапное отделение с доставкой металлолома автомобильным транспортом

Отделение сыпучих материалов



Автоматизированная система доставки сыпучих материалов

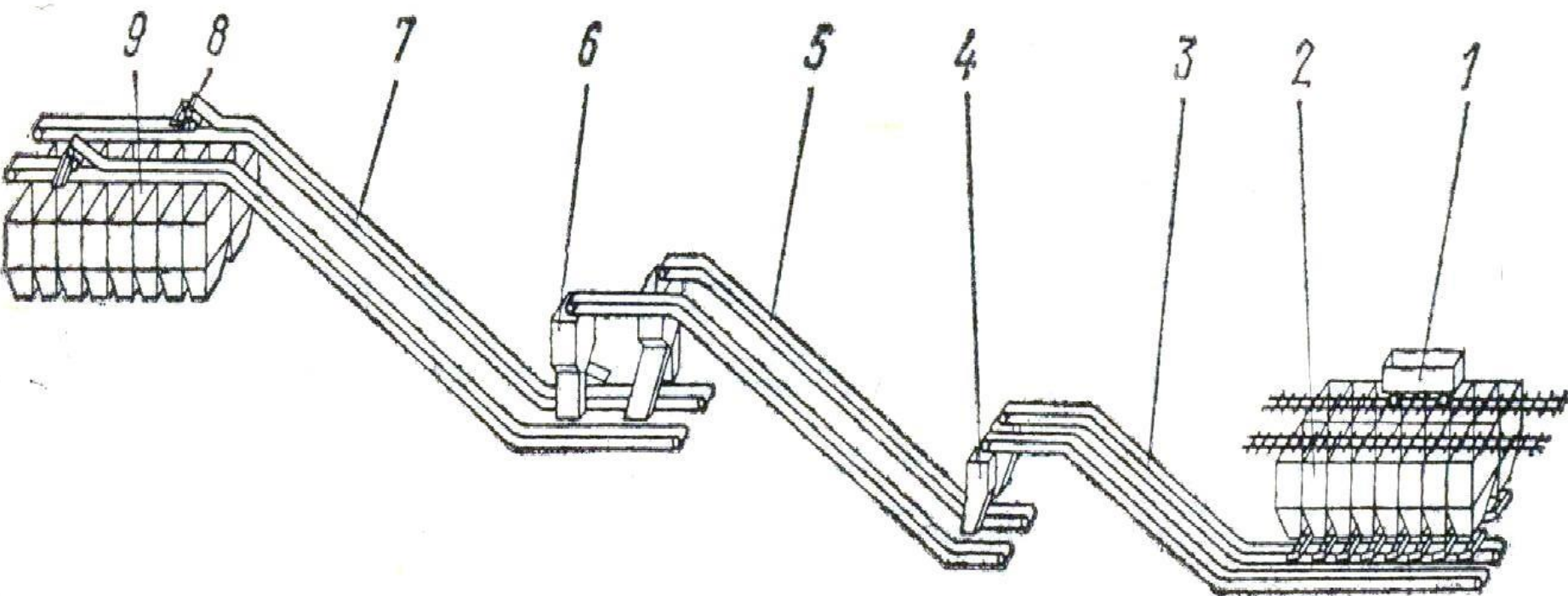
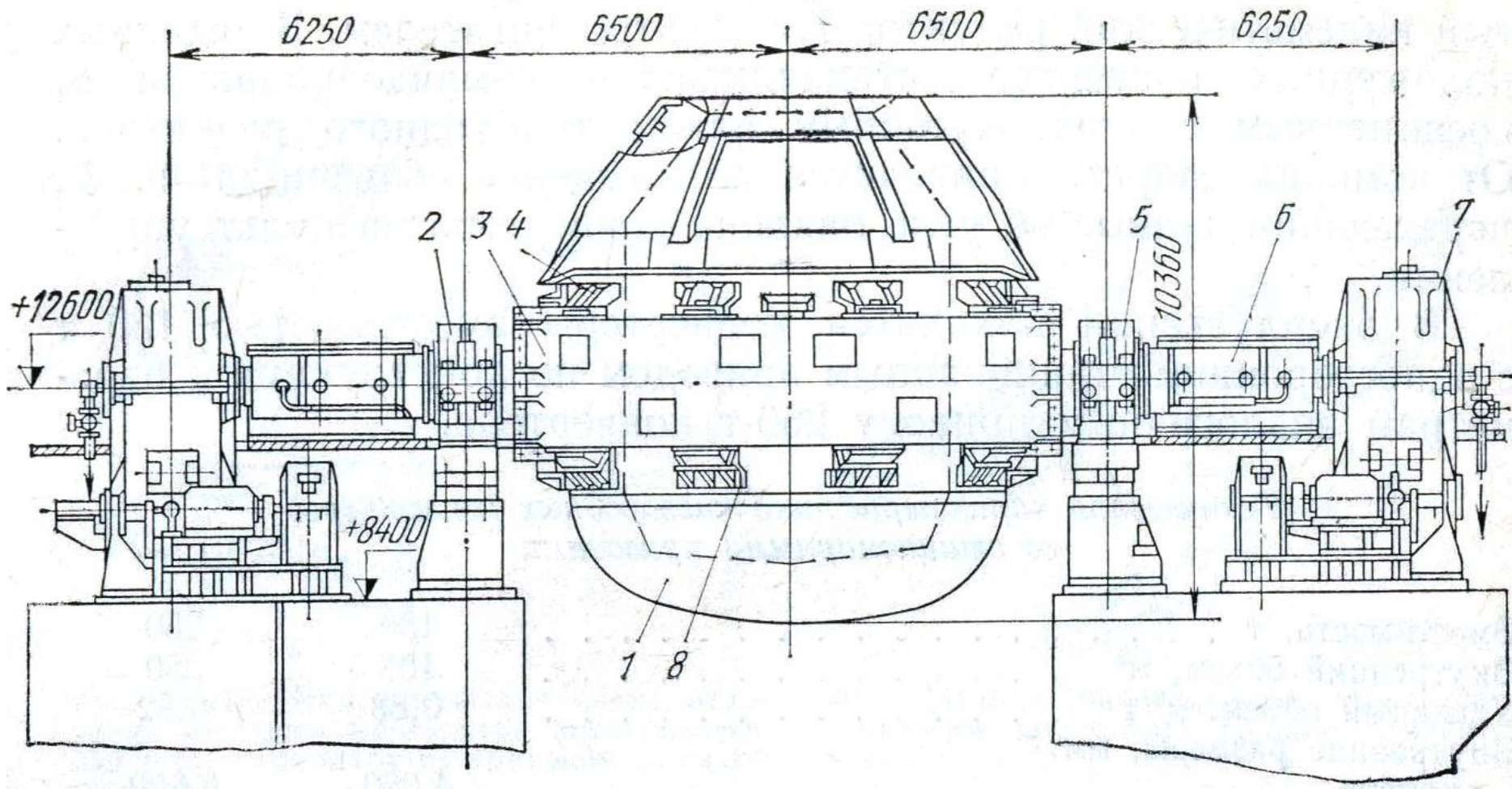
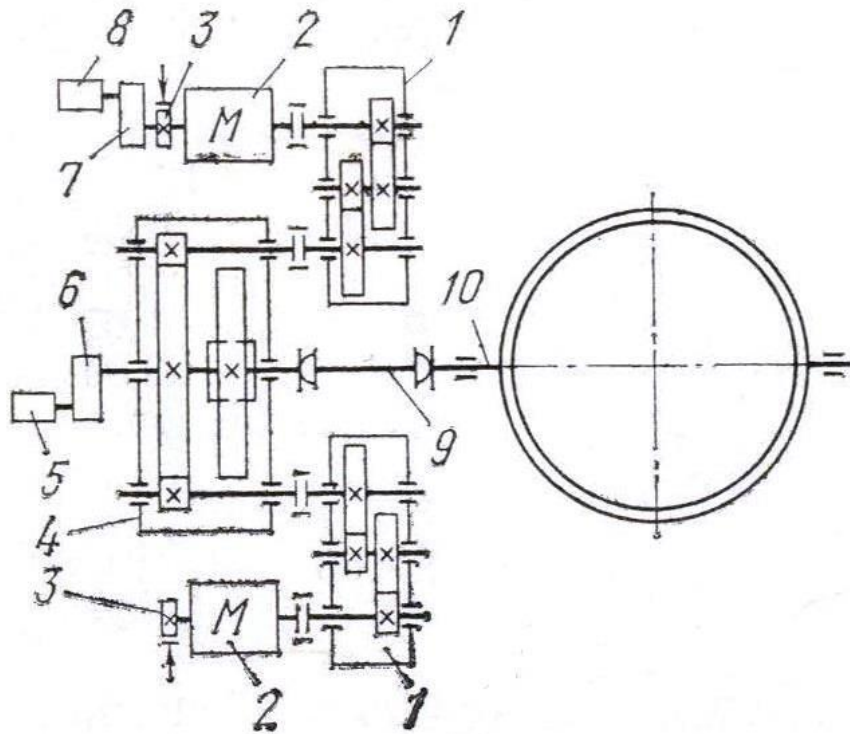


Схема конвейерного тракта доставки сыпучих материалов и ферросплавов

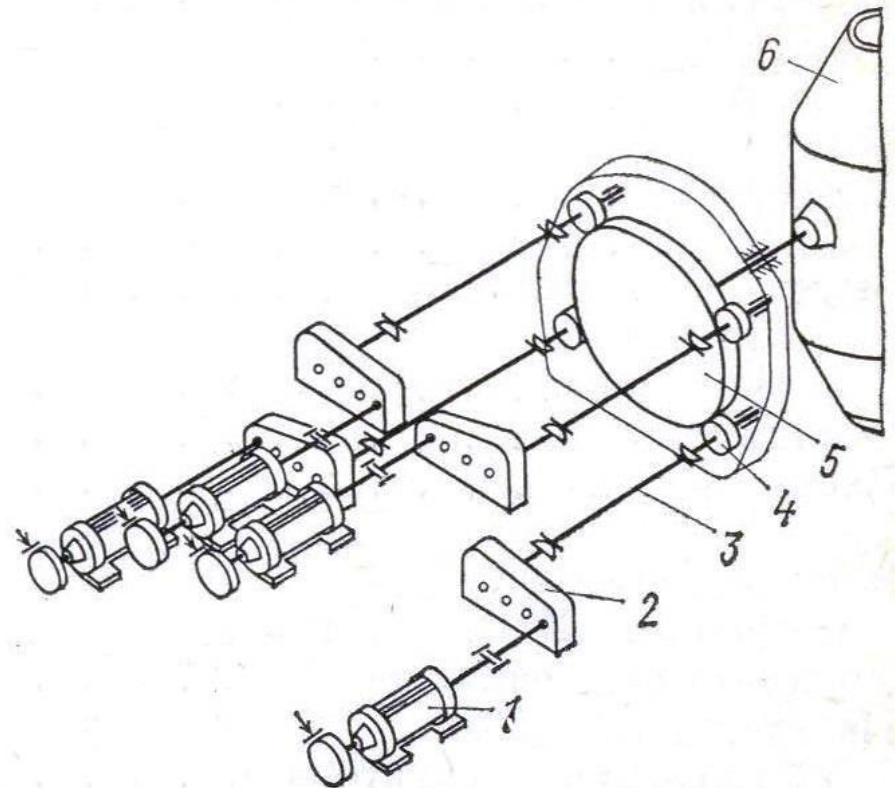
Конвертер с двухсторонним приводом



Схемы приводов конвертера

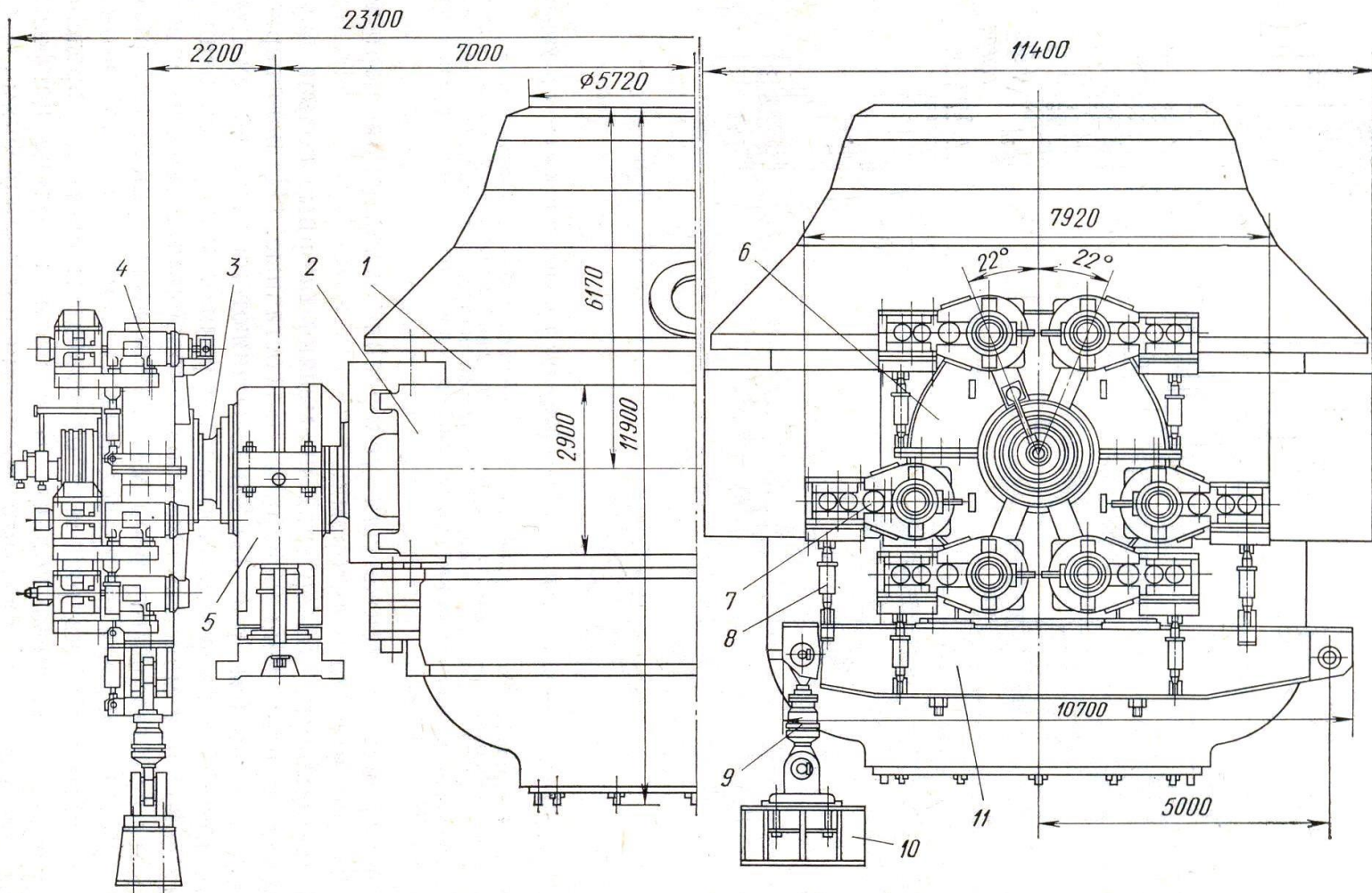


Кинематическая схема механизма поворота конвертера вместимостью 250 т со стационарным приводом (с одной стороны)



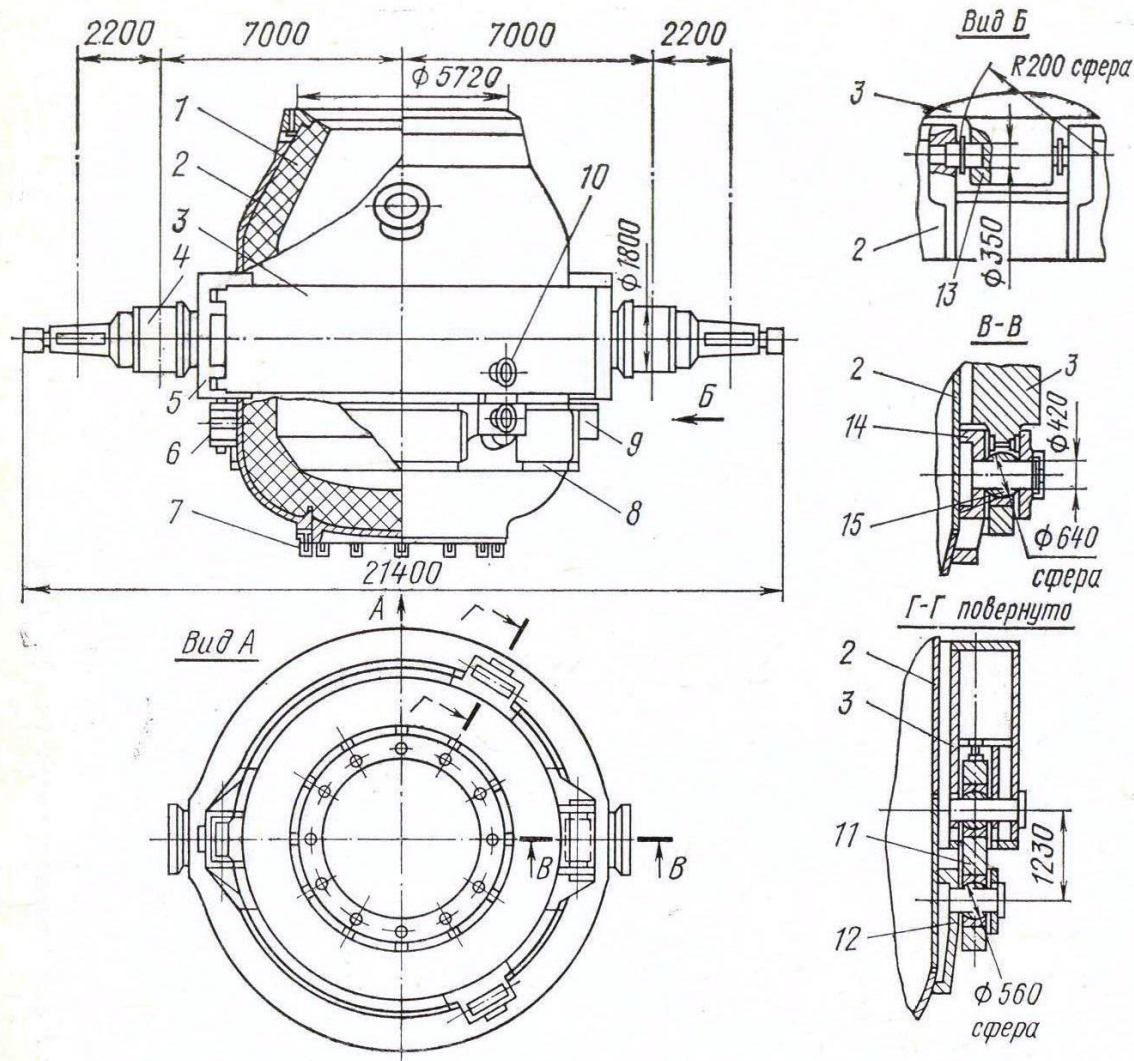
Кинематическая схема полунавесного четырехдвигательного привода

Схема навесного привода



Конвертер вместимостью 350—400 т с двусторонним навесным приводом

Корпус конвертера

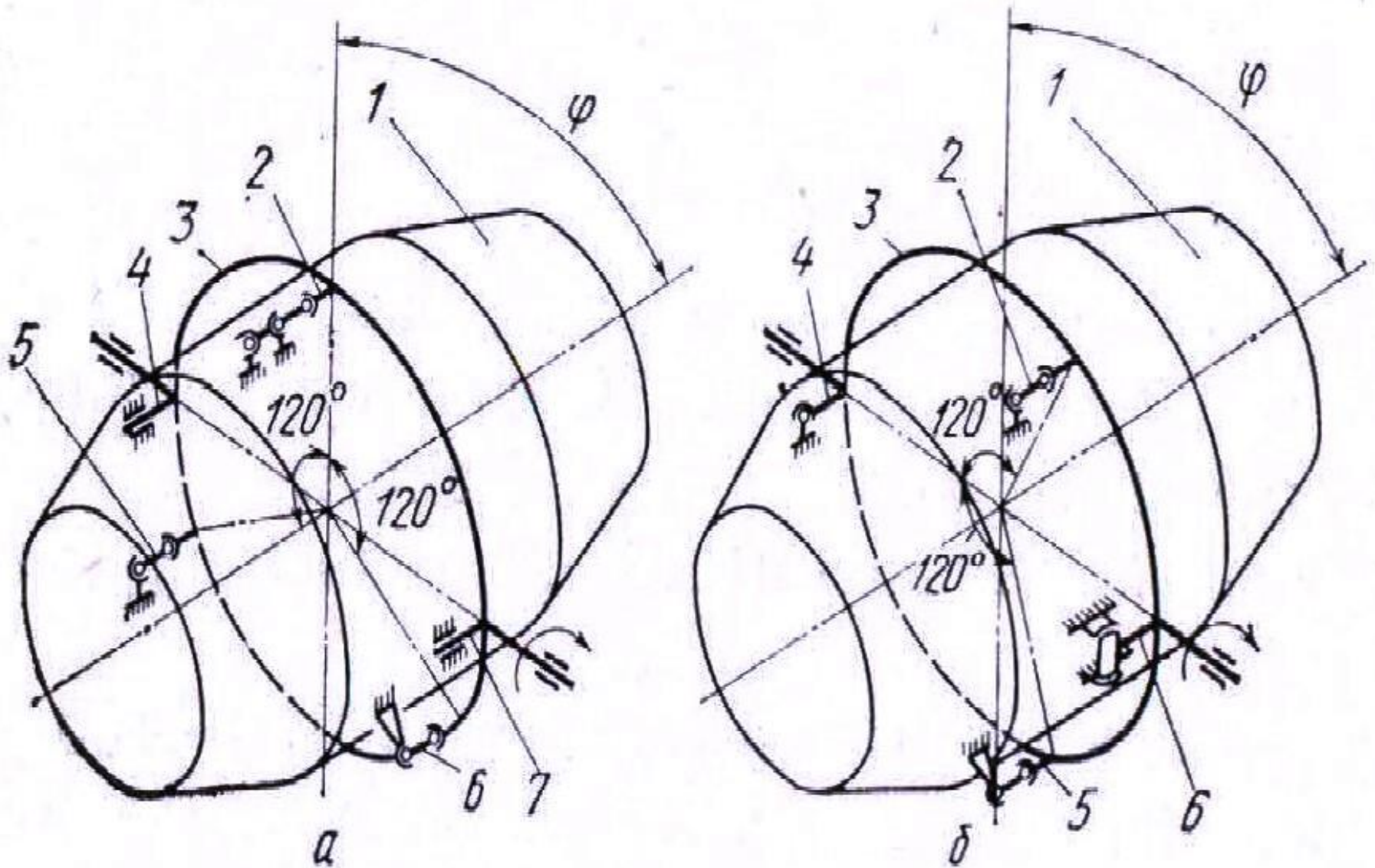


Корпус конвертера вместимостью 350—400 т с опорным кольцом и узлами

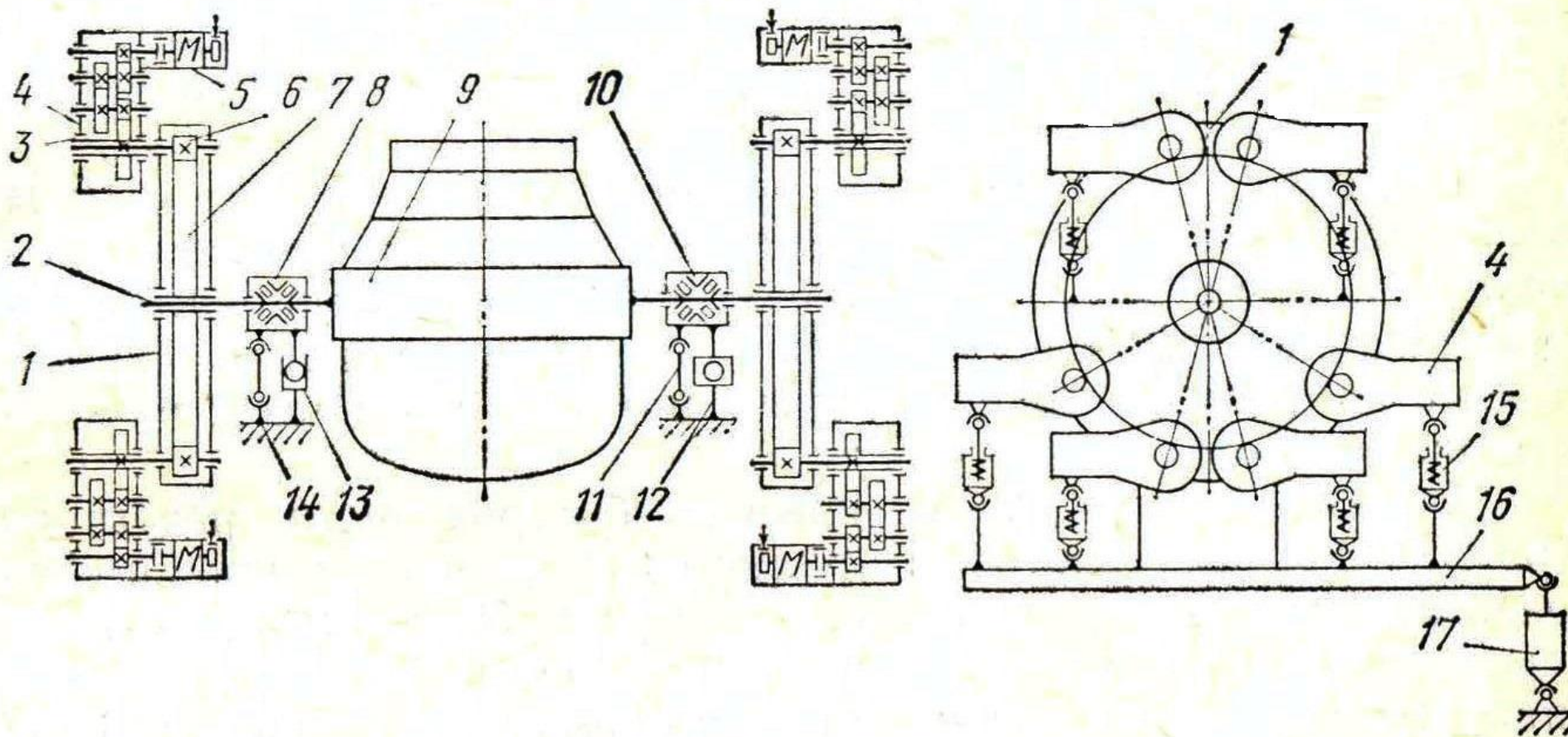
крепления:

1 — шлем; 2 — корпус; 3 — опорное кольцо; 4 — цапфа; 5 — цапфовая плита; 6 — фиксированная опора; 7 — вставное днище; 8 — несущий пояс; 9 — упор; 10 — шарнирная подвеска; 11 — тяга подвески; 12 — шаровой шарнир подвески; 13 — сферические подпятники упора; 14 — кронштейн фиксированной опоры; 15 — сферический шарнир опоры

Схемы подвески конвертера

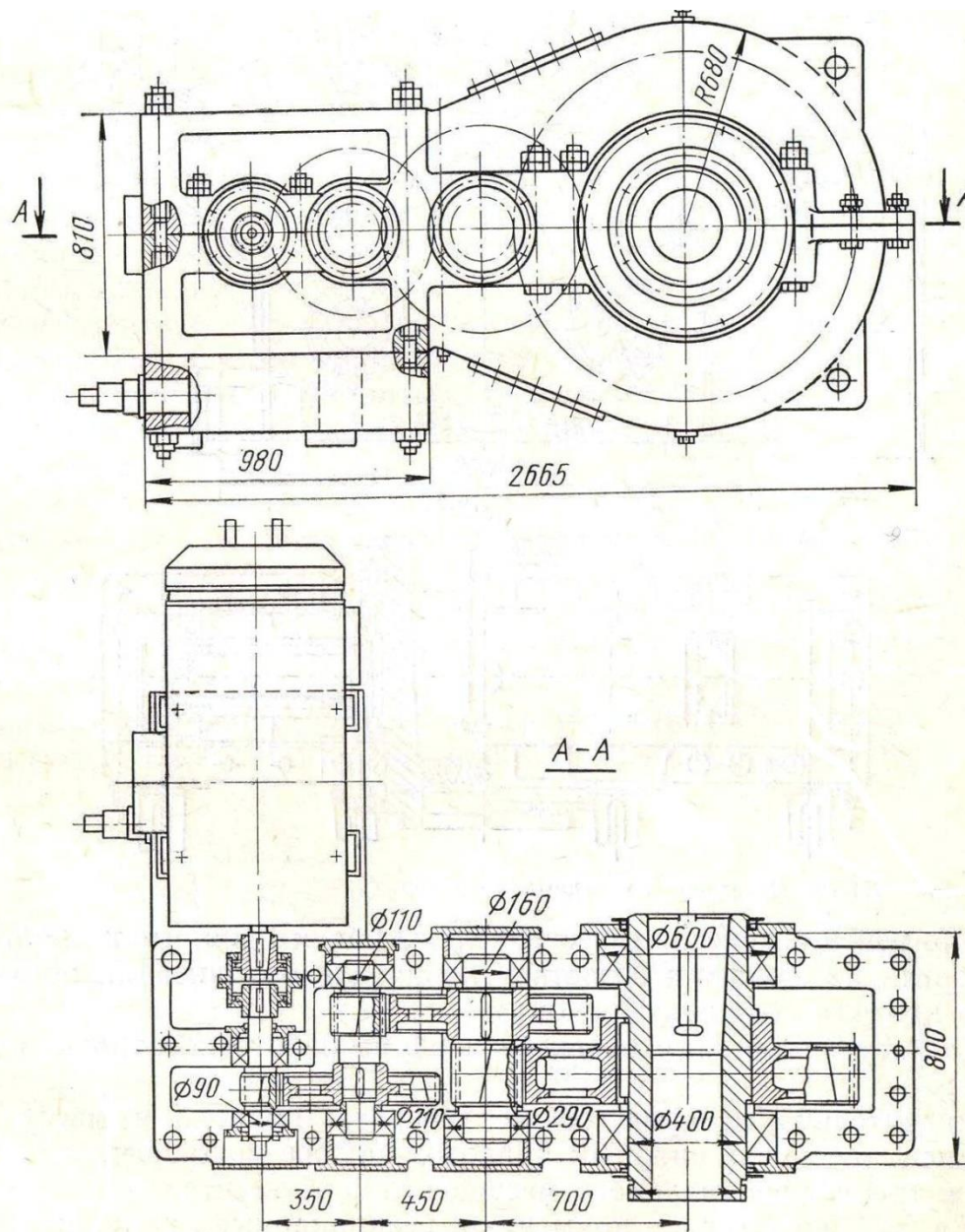


Кинематическая схема с двусторонним приводом



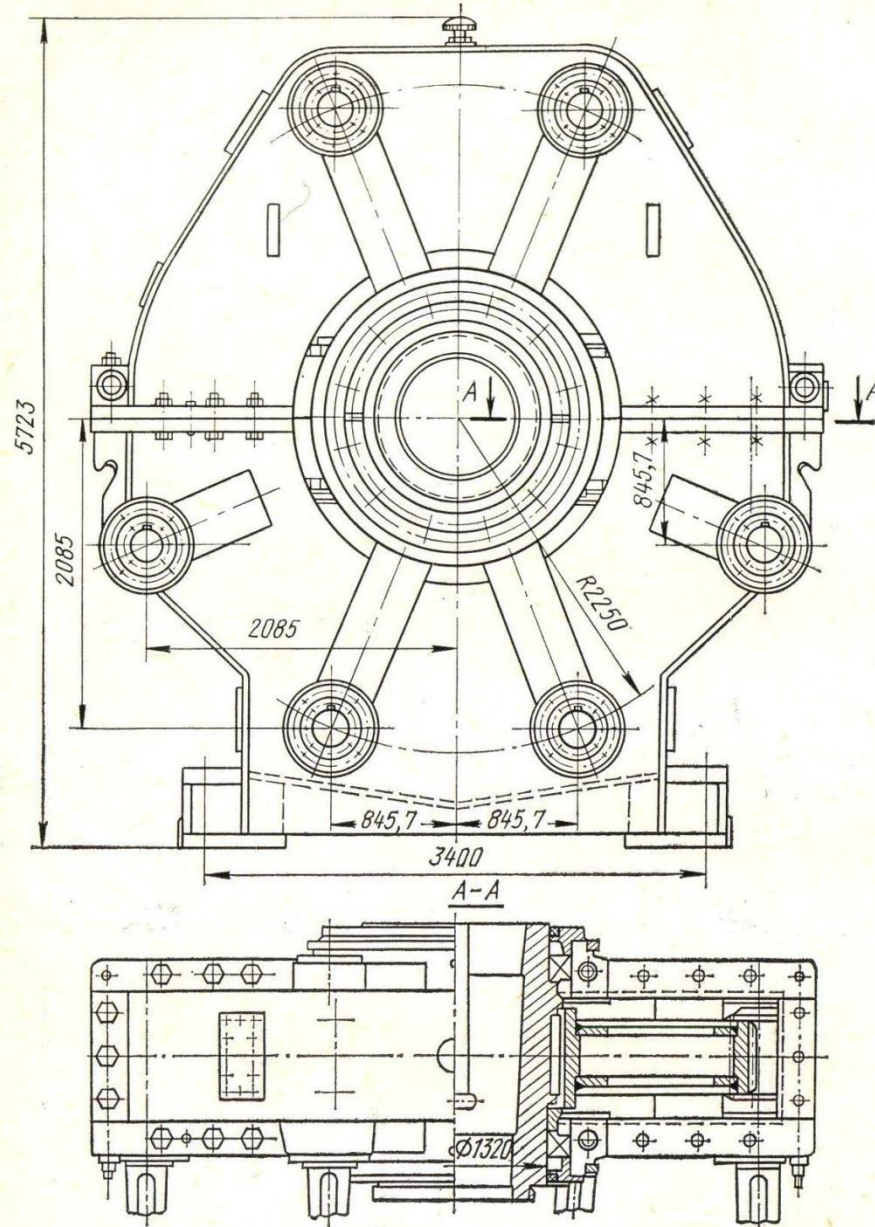
Кинематическая схема механизма поворота с двусторонним приводом, системы фиксирования тихоходного и быстроходных редукторов и опор конвертера вместимостью 350—400 т

Схема навесного быстроходного редуктора



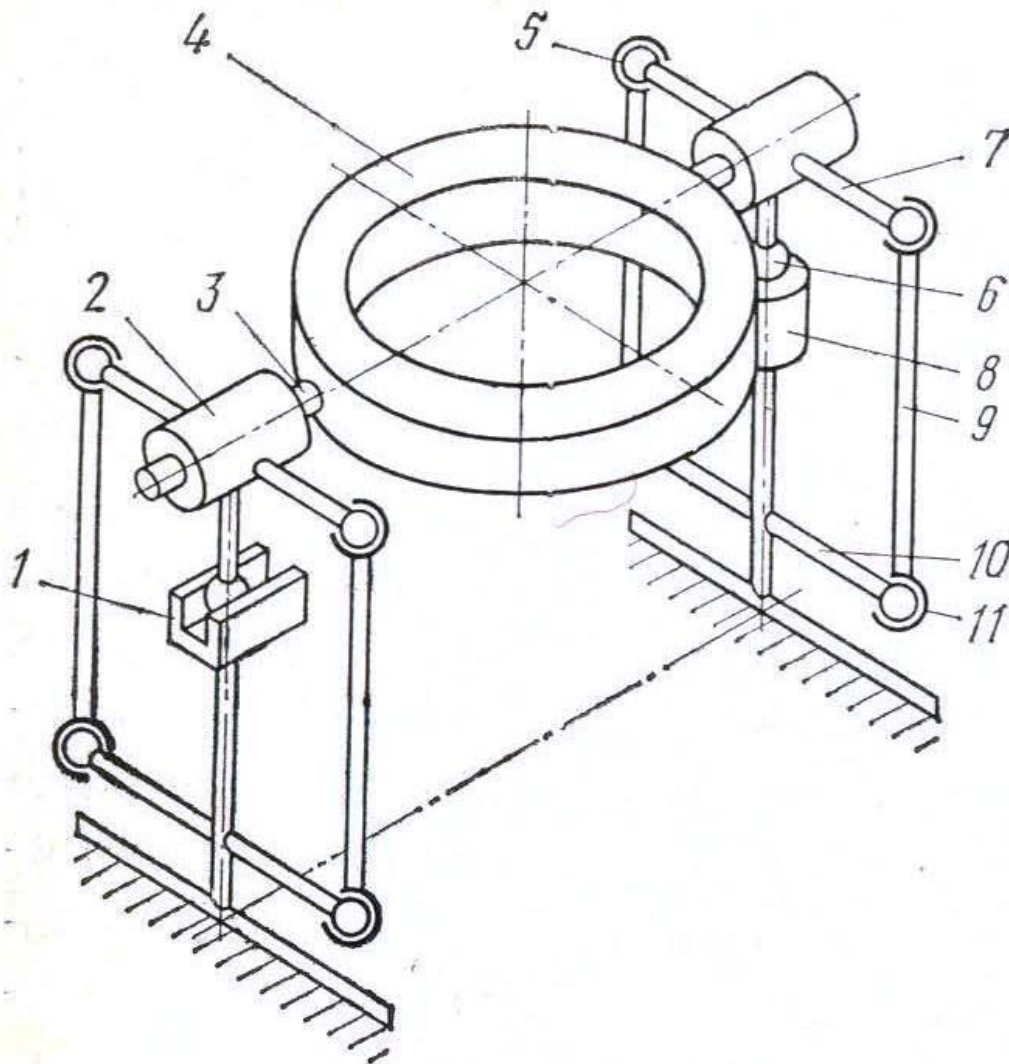
Навесной быстроходный редуктор

Навесной тихоходный редуктор



Навесной тихоходный редуктор

Схема шарниров подвески



Смещение шарниров конвертера

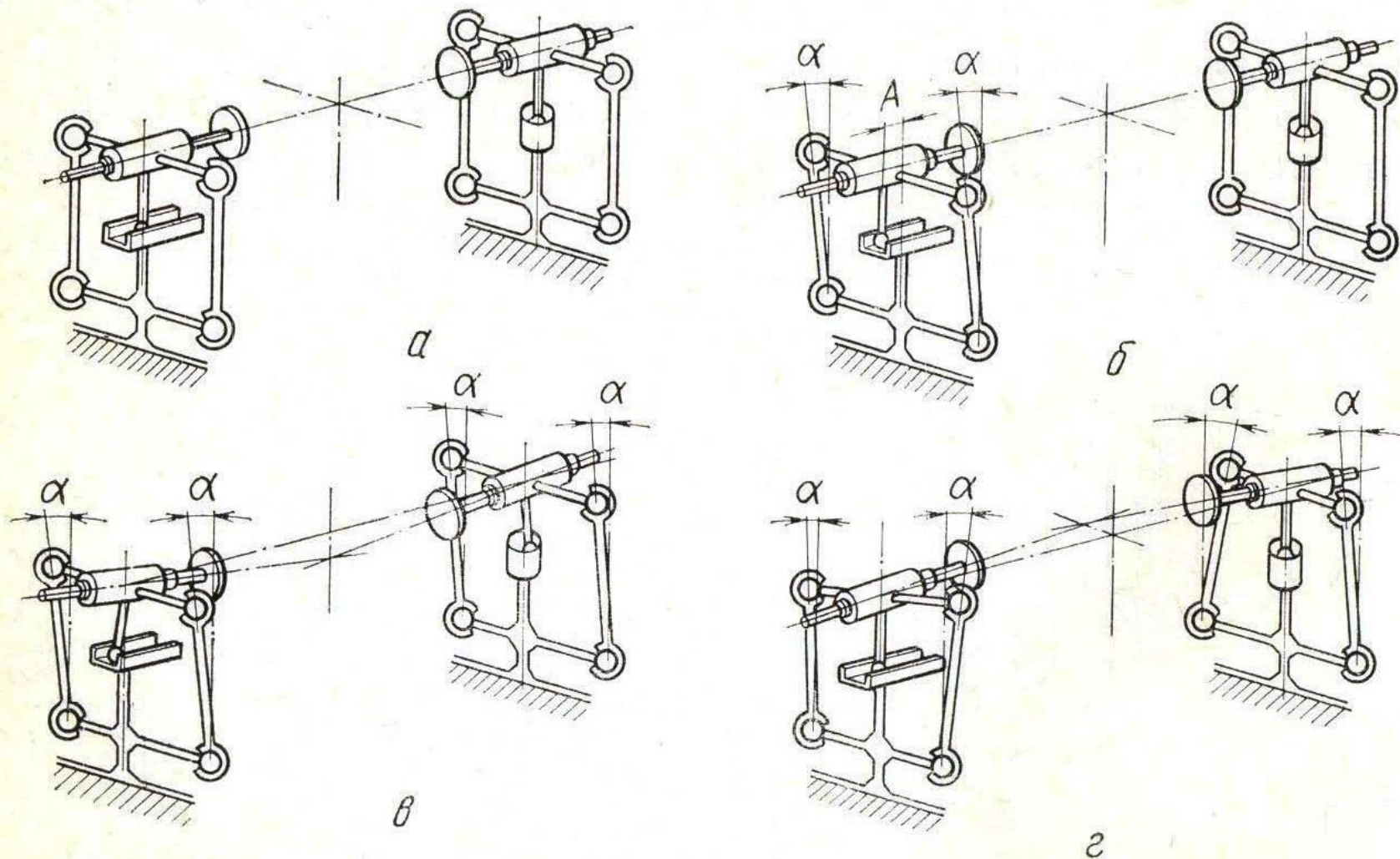
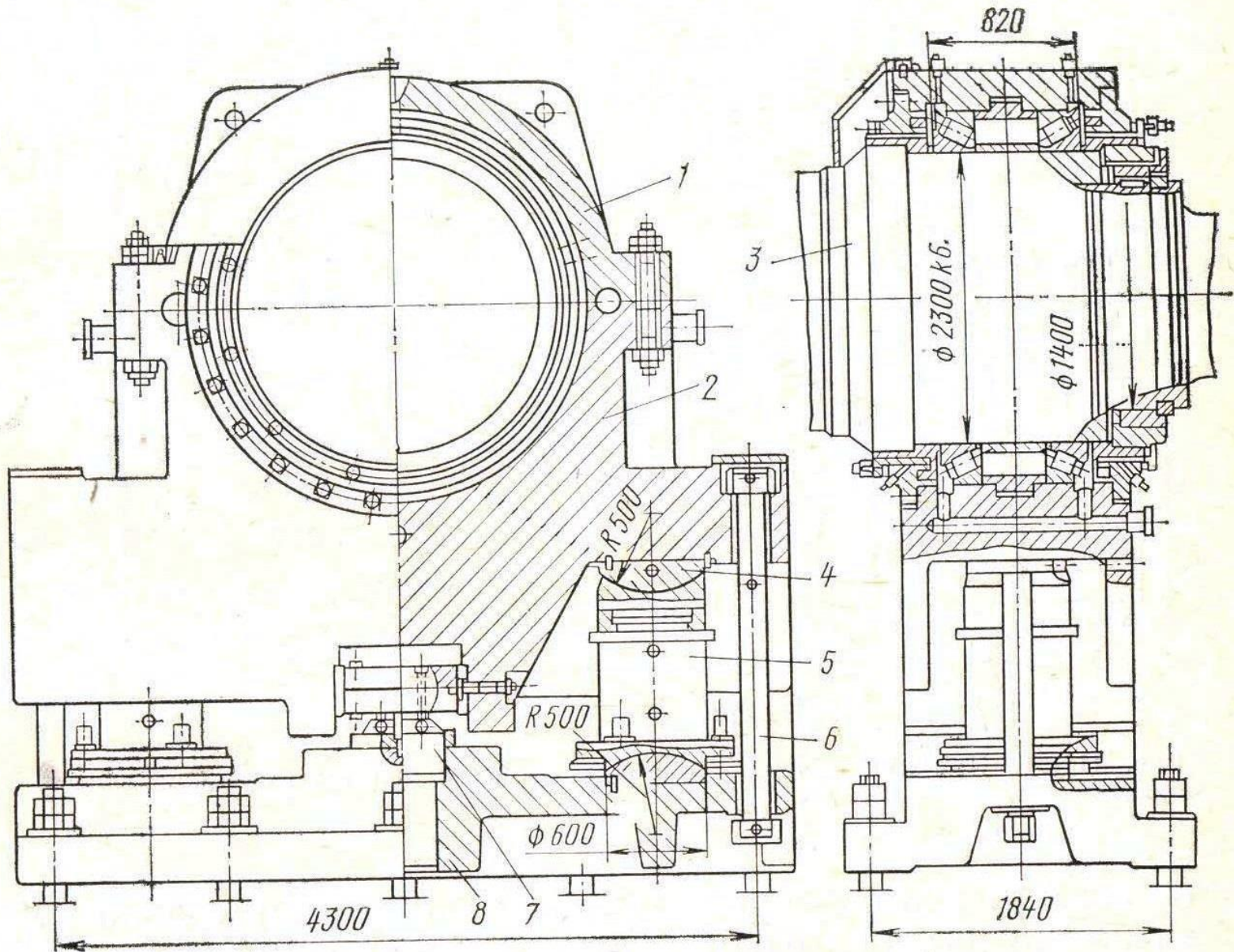


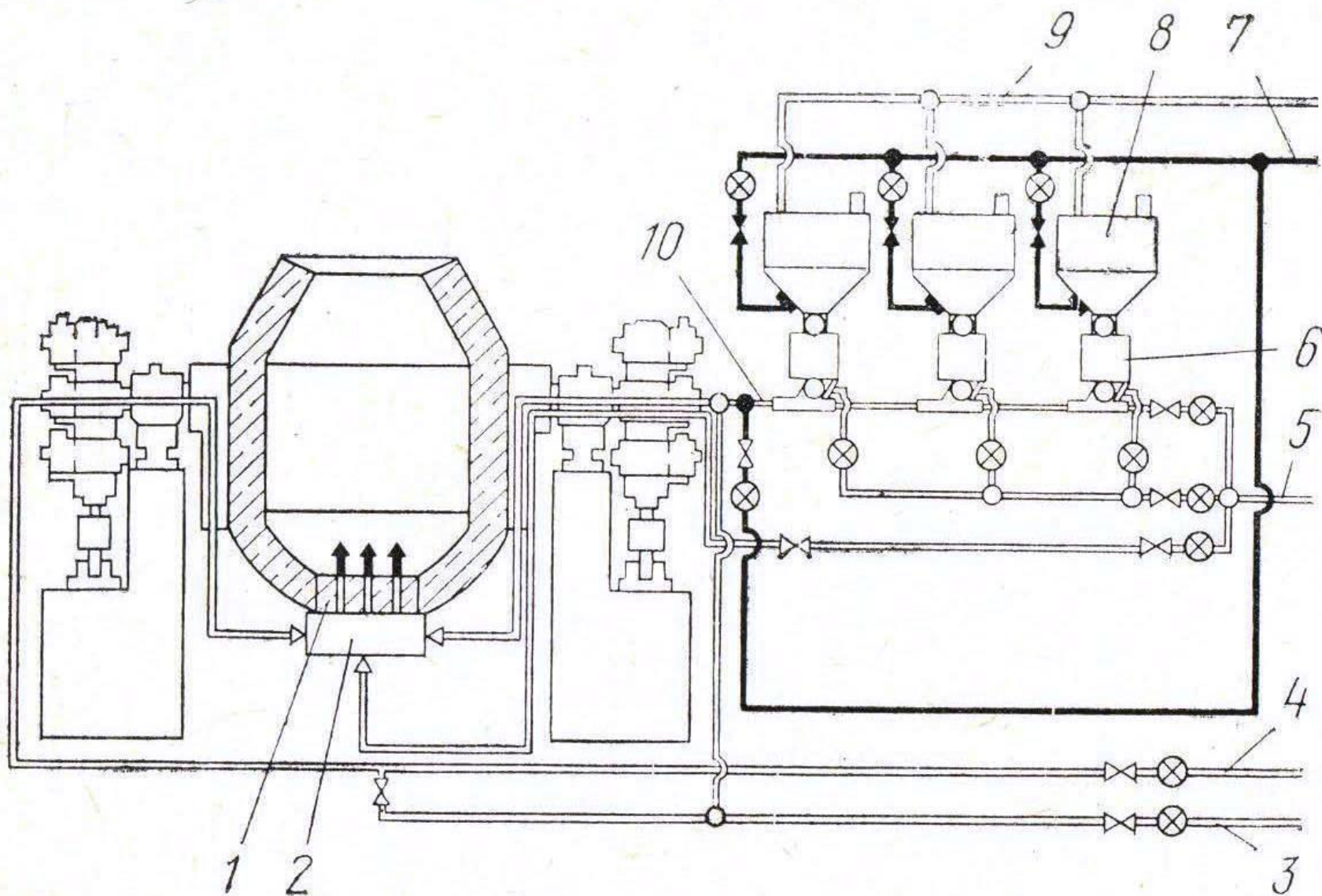
Схема смещения шарнирной системы опор конвертера:

a — при нормальном положении цапф; *б* — при тепловом расширении опорного кольца;
в, г — при перекосах цапф соответственно в вертикальной и горизонтальной плоскостях

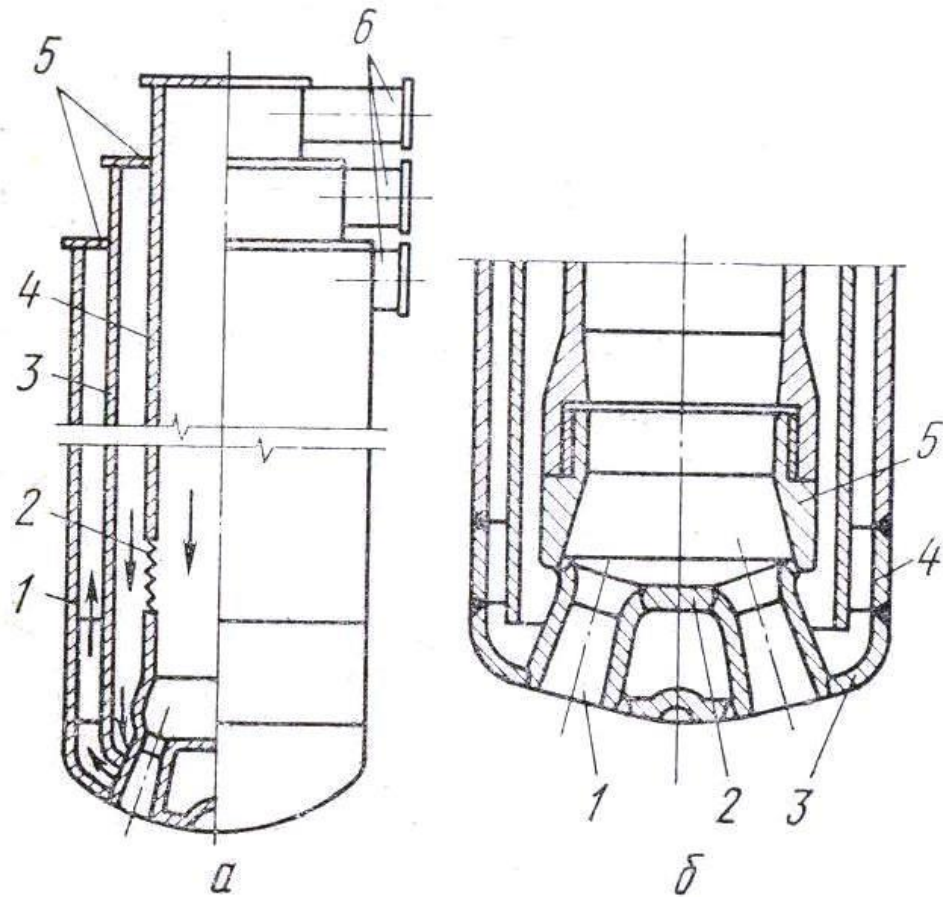
Опора конвертера



Система подачи дутья



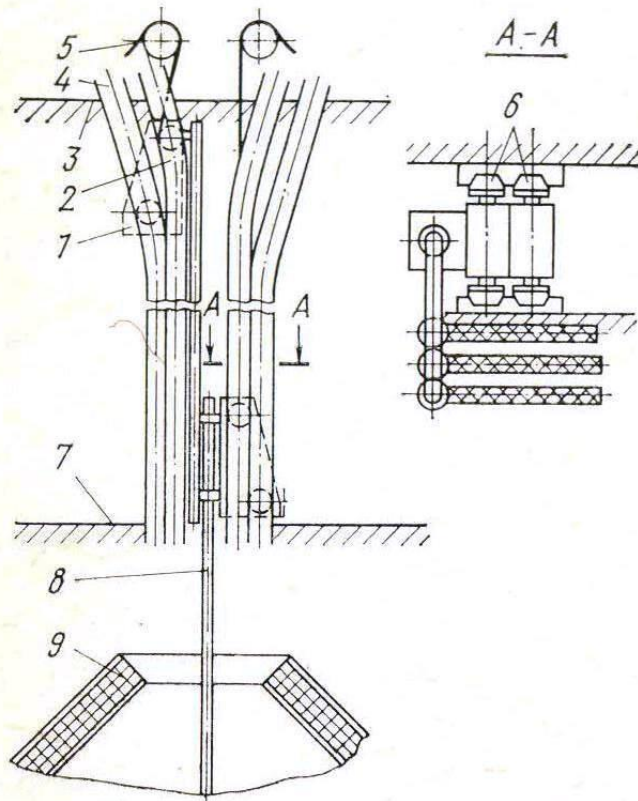
Устройство кислородной фурмы



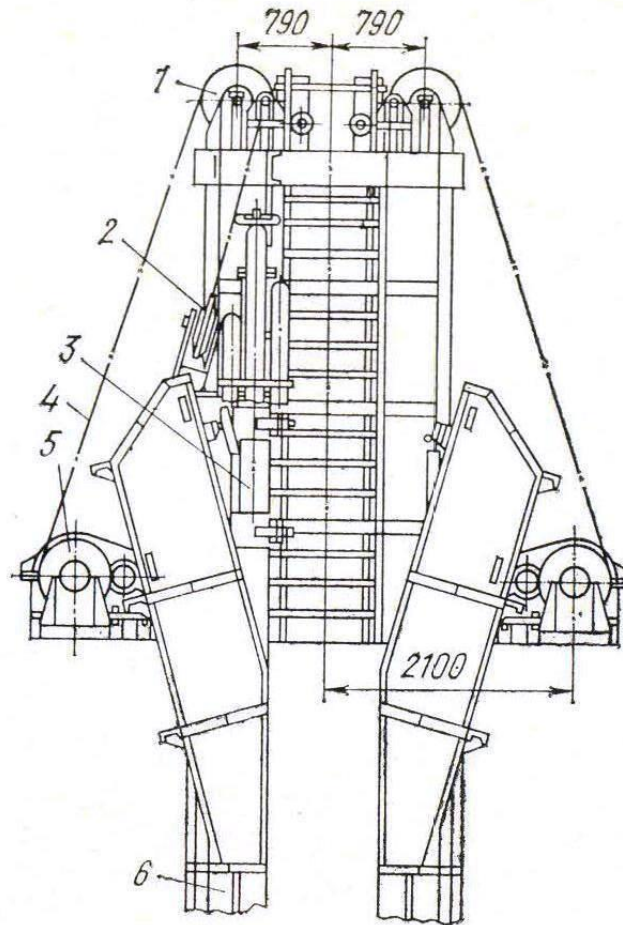
Кислородная фурма с центральным подводом кислорода:

a — принципиальное устройство фурмы;
б — конструкция сварной головки

Машина для подачи кислорода



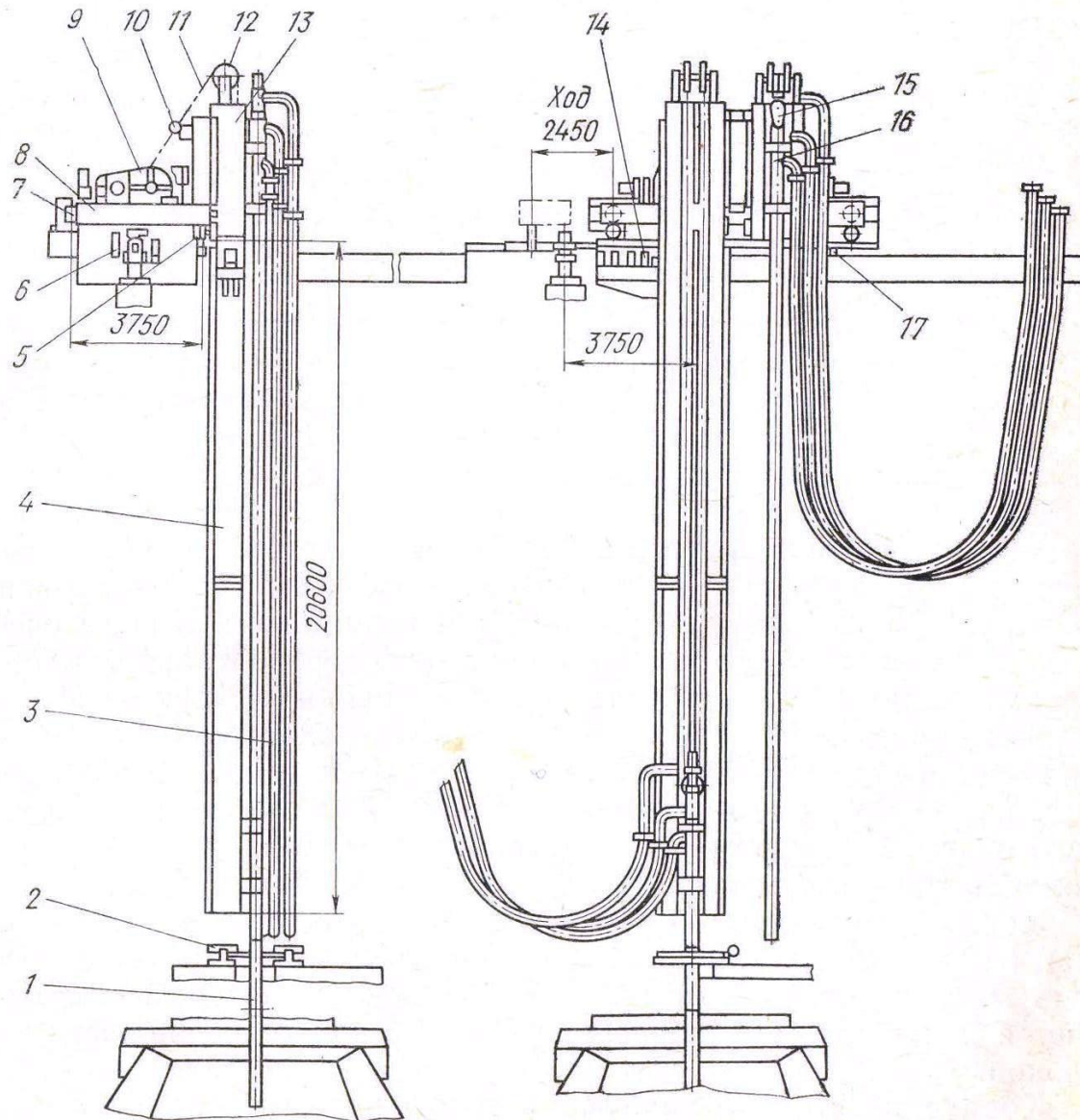
Принципиальная схема стационарной машины для подачи кислорода



Стационарная машина для подачи кислорода:

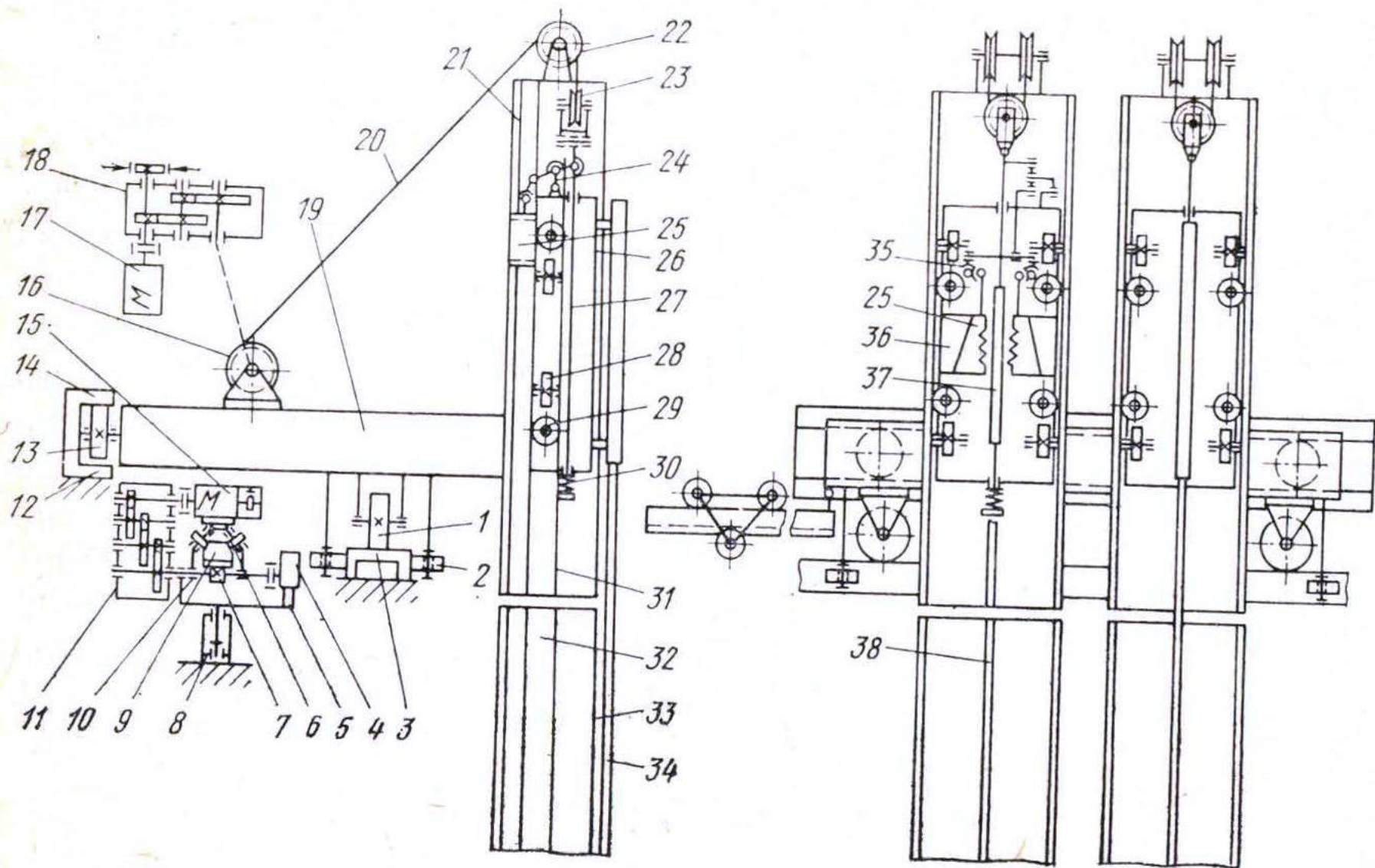
1 — направляющий блок; 2 — подвижный блок на каретке; 3 — каретка; 4 — канат; 5 — лебедка; 6 — направляющие

Машина для подачи кислорода



Машина для подачи кислорода в конвертер вместимостью 350—400 т

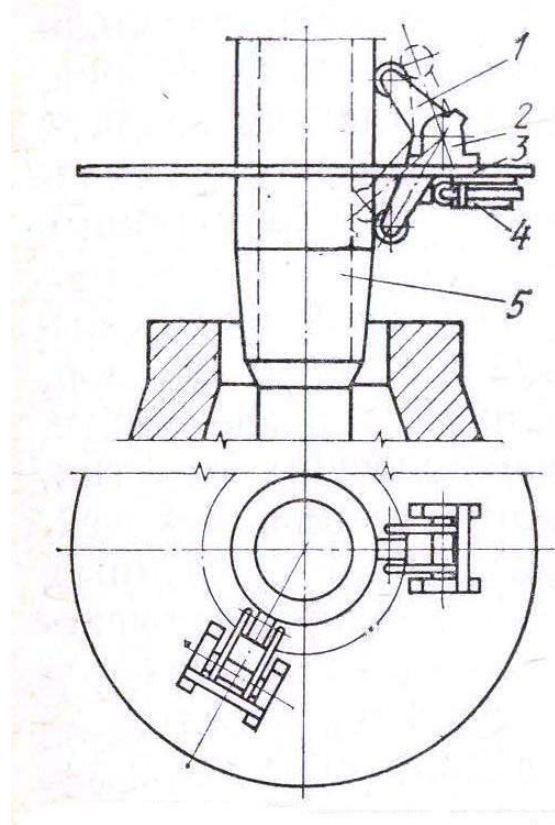
Кинематическая схема передвижной машины для подачи кислорода



Кинематические схемы механизмов передвижной машины для подачи кис-

лорода

Механизм центрирования фурмы



Расчетные схемы механизма подачи кислорода

